



Эффективный регион

Областное бюджетное профессиональное
образовательное учреждение

«Курский автотехнический колледж»

Проект

«Оптимизация процесса навигации на территории
колледжа»



2022 год





Оптимизация процесса навигации на территории колледжа



1. Вовлеченные лица и рамки проекта

Заказчик проекта: Директор ОБПОУ «КАТК»

Периметр проекта: Территория колледжа, сайт колледжа

Границы процесса: от момента обращения Пользователя до момента достижения пункта назначения

Руководитель проекта: заместитель директора по ИТ А.И. Матвеев

Команда проекта: А.И. Матвеев, И.Д. Мороко, А.О. Талаконин

2. Обоснование выбора

Проблемы:

1. Затруднено перемещение и поиск административных зданий на территории колледжа из-за отсутствия навигационного плана
2. Расположение кабинетов первичного обращения в разных зданиях на территории колледжа
3. Наличие нескольких пешеходных и автомобильных маршрутов, необходимость пространственного позиционирования посетителя на карте территории

3. Цели и плановый эффект

Наименование цели	Текущий показатель	Целевой показатель
Снижение временных затрат на поиск маршрута к колледжу с учетом вида транспорта, мин.	10	1
Снижение временных затрат на первичное ориентирование на точке входа, мин	5	2
Исключение временных затрат на разъяснения сотрудника или охранника, мин	5	0
Снижение временных затрат на поиск целевого объекта, мин	5	2
Увеличение количества информеров и указателей, шт.	4	21

4. Ключевые события (КС)

- | | |
|---|----------------------------|
| 1. Старт проекта | 20.04.2022 |
| 2. Диагностика и целевое состояние | |
| 2.1. разработка текущей карты процесса | 04.05.2022 |
| 2.2. разработка целевой карты процесса | 18.05.2022 |
| 1. Разработка плана мероприятий | 01.06.2022 |
| 2. Kick-off встреча | 15.06.2022 |
| 3. Внедрение | с 16.06.2022 по 30.09.2022 |
| 4. Закрепление результатов и закрытие проекта | 31.10.2022 |



Оптимизация процесса навигации на территории колледжа



Цели проекта

1. Повышение информированности потенциальных посетителей колледжа о способах логистической доступности
2. Увеличение оперативности поиска административных кабинетов гостями техникума с помощью наглядной навигации
3. Оказание помощи в создании условий комфортного пребывания в колледже

Плановый эффект проекта

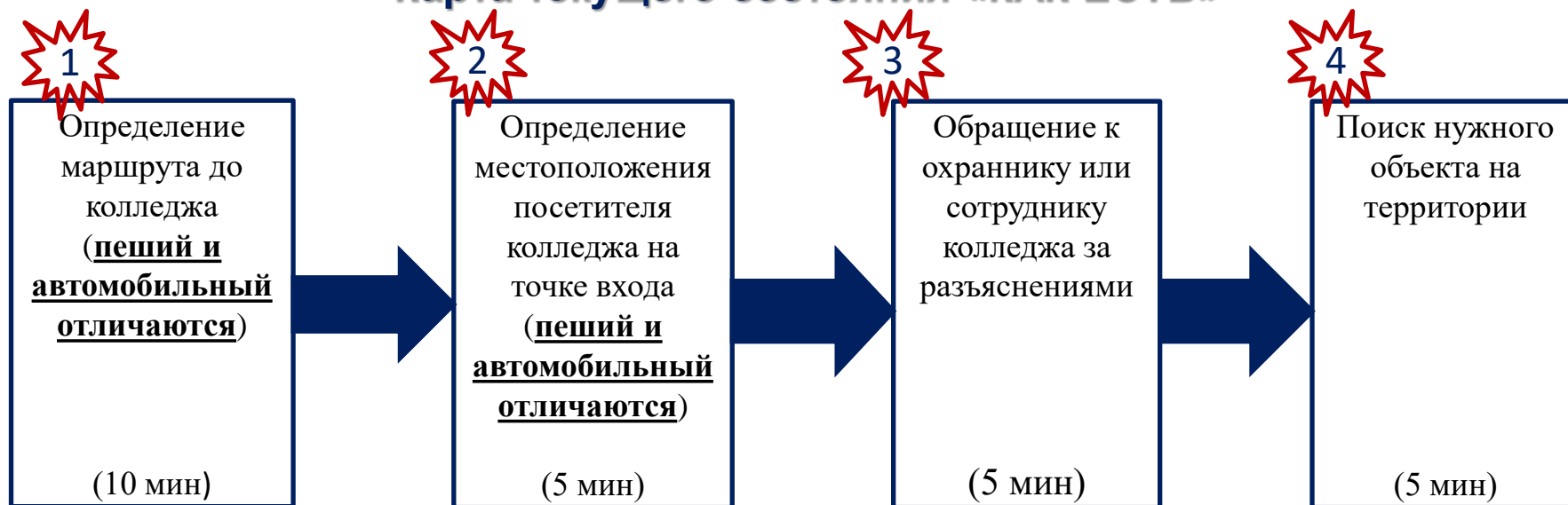
1. Формирование эффективной системы навигации при первичном посещении колледжа.
2. Выстраивание визуализированной навигационной системы на территории колледжа




Оптимизация процесса навигации на территории колледжа



Карта текущего состояния «КАК ЕСТЬ»



ПРОБЛЕМЫ:

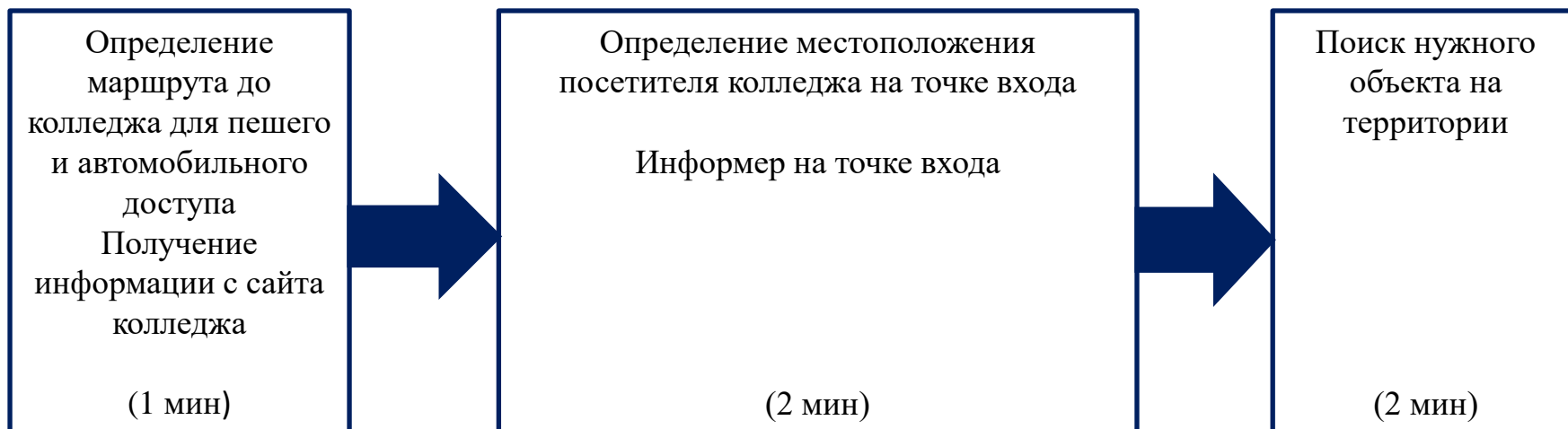
- 
1. Затраты времени на поиск маршрута к колледжу с учетом вида транспорта
 2. Затраты времени на первичное ориентирование на точке входа
 3. Затраты времени на разъяснения сотрудника или охранника
 4. Затраты времени на поиск целевого объекта



Оптимизация процесса навигации на территории колледжа



Карта целевого состояния «КАК БУДЕТ»



РЕШЕНИЯ:

1. Создание информационного раздела на сайте

2. Создание и размещение информационных табличек для каждой точки входа

3. Создание электронной копии информера с возможностью его загрузки в телефон по QR-коду





Оптимизация процесса навигации на территории колледжа



Мероприятия для реализации проекта

Мероприятия	Статус выполнения
Создание информационного раздела на сайте «Как к нам добраться?» с понятной системой навигации для пешего и автомобильного вида доступа. Размещение ссылки в разделе на главной странице	реализовано
Создание информационных табличек (Информеров) для каждой точки входа для быстрого ориентирования на карте колледжа	реализовано
Размещение информеров на периметральном ограждении территории колледжа на всех точках входа с информацией о дальнейшем продвижении к объектам первичного доступа	реализовано
Создание электронной копии информера с возможностью его загрузки в телефон по QR-коду	реализовано



Оптимизация процесса навигации на территории колледжа



Создание информационного раздела на сайте «Как к нам добраться?»

Главная

Сведения об образовательной организации

Новости

Версия сайта для слабовидящих

→ Профориентация

→ Правила приема

→ Результаты подачи заявлений

→ Расписание вступительных испытаний

→ План приема

→ Результаты приема

→ Общежитие

→ Профессии и специальности

→ Безбарьерная среда

→ Контакты

→ Результаты вступительных испытаний

→ Список допущенных абитуриентов

→ Частые Вопросы

→ Как к нам добраться

Как к нам добраться

Главная → Абитуриенту → Как к нам добраться

К нам можно приехать на



Заезд с улицы Литовская к ТЦ «Семь слонов»



Областное бюджетное профессиональное образовательное учреждение
"Курский автотехнический колледж"
Готовим профессионала, воспитываем патриота!

Главная

Сведения об образовательной организации

Новости

Абитуриенту


Студенту

Пед.

Версия сайта для слабовидящих

Добро пожаловать!

Как к нам добраться?



На сегодняшний день "Курский автотехнический колледж" имеет

...десять важных причин, чтобы поступить сюда:

1. долгая история и славные традиции (ССЫЛКА);

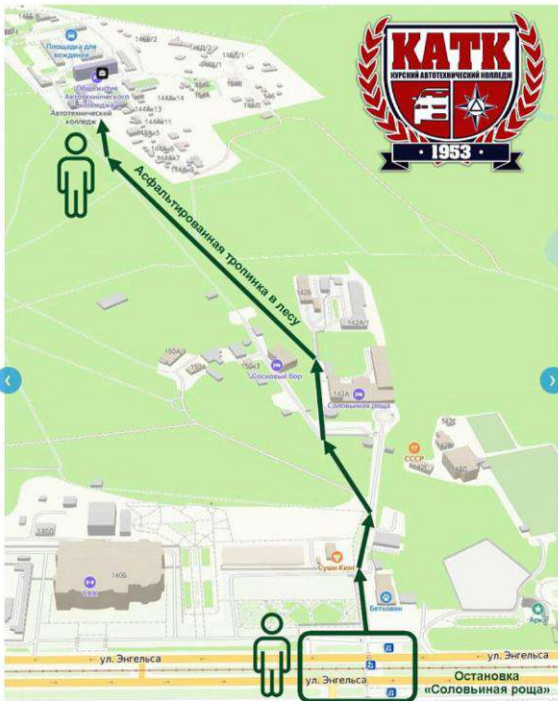
2. стабильно высокий рейтинг среди учебных заведений Курской области (ССЫЛКА);

3. качественное обучение, обеспеченное квалифицированными преподавателями (ССЫЛКА);

4. производственная практика на ведущих предприятиях Курской области (ССЫЛКА);

5. тесное сотрудничество с МЧС, УВД, ГИБДД, УФСИН, УФСБ (ССЫЛКА).

К нам можно приехать на общественном транспорте и добраться пешком по тропинке в чудесном лесном парке "Соловиная роща".



Асфальтированная тропинка в лесу

ул. Энгельса

Остановка «Соловиная роща»

Остановка «Соловиная роща»: трамвай (маршруты №№3, 5), троллейбус (маршруты №№4, 6, 8), маршрутное такси (микрорайоны Волокно и Магистральный проезд)



Оптимизация процесса навигации на территории колледжа



Размещение информационных стендов

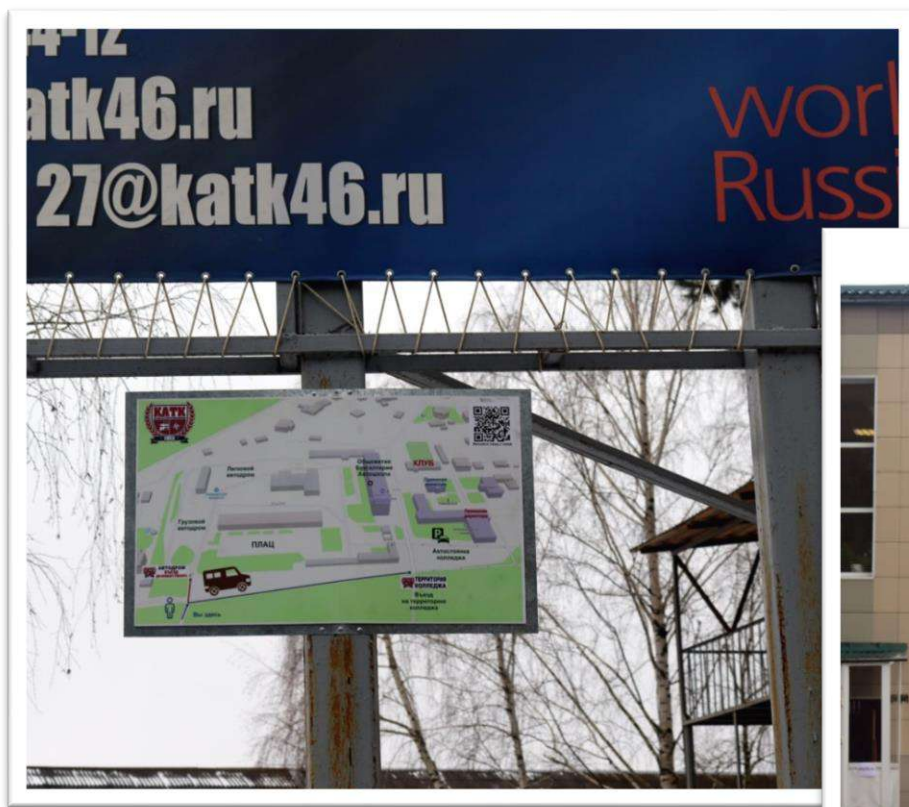




Оптимизация процесса навигации на территории колледжа



Размещение информационных стендов

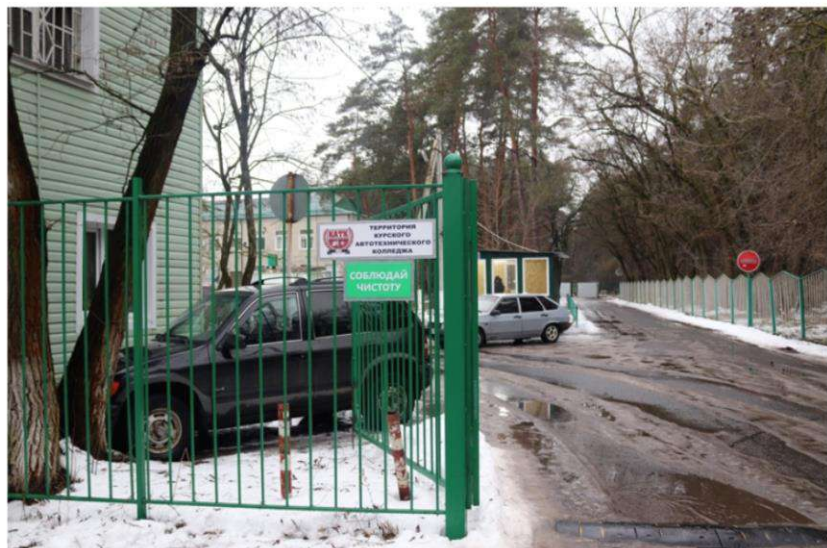
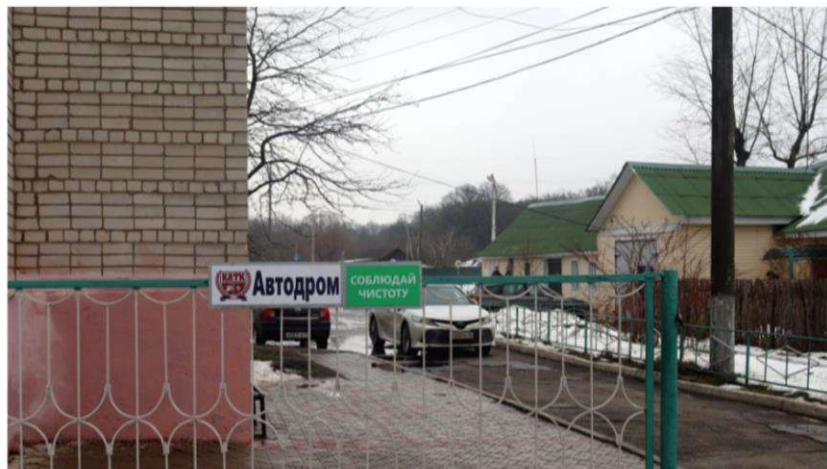




Оптимизация процесса навигации на территории колледжа



Размещение информационных стендов





Оптимизация процесса навигации на территории колледжа



Итоги проекта

Управленческий эффект

Показатель	Текущее состояние	Целевое состояние	Результат
Сокращение времени на поиск необходимого объекта на территории колледжа	25 мин	5 мин	- 20 мин
Увеличение количества информационных стендов и указателей	4 штуки	21 штука	+ 17 штук

Текущее состояние процесса

ВПП = 25 минут

Целевое состояние процесса

ВПП = 5 минут

- 20 минут



Спасибо за внимание!